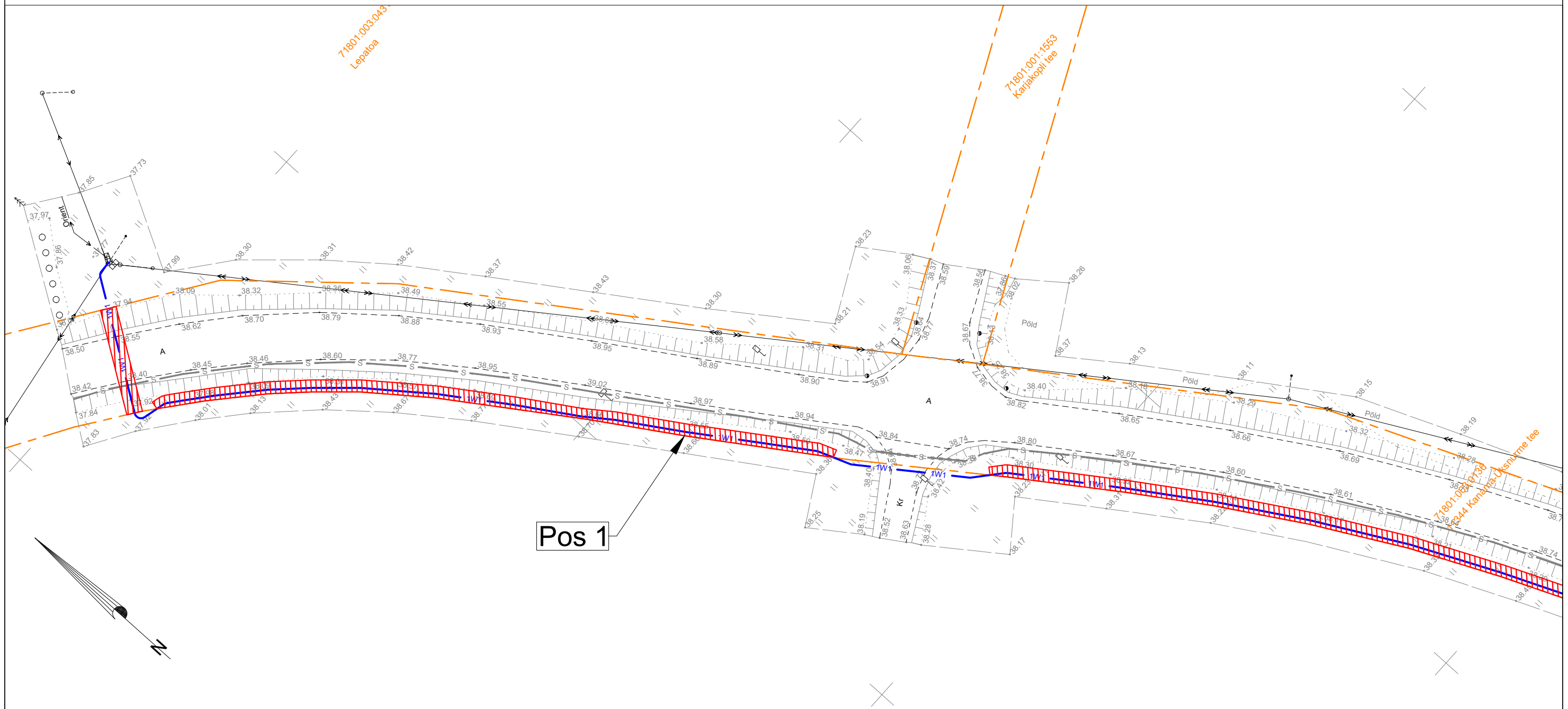






# Isikliku kasutusõiguse seadmise plaan

IKÕ ala Pos nr (plaanil)	Kinnistu registriosa nr	Katastriüksuse tunnus, nimi ja sihtotstarve	IKÕ ala pindala ruutmeetrites m <sup>2</sup>
Pos 1	10251650	71801:003:0136 11344 Kanama-Üksnurme tee transpordimaa	388

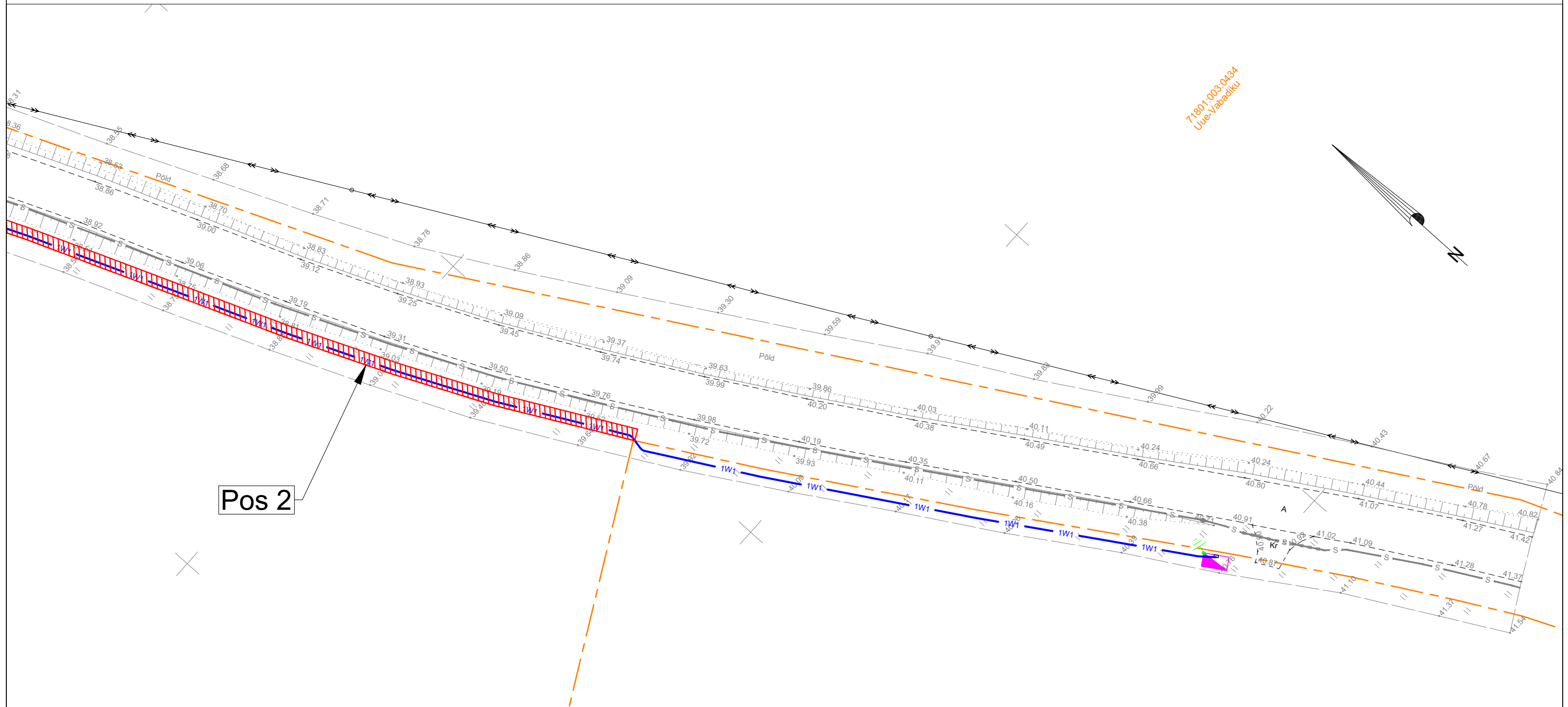


-  IKÕ seadmise ala
-  Kinnistute piirid
-  Projekteeritud 0,4kV maakaabel kaablikaitsetorus (esimene nr kaablite arv)
-  Projekteeritud liitumistuskilp
- Projekteeritava maakaabli pikkus 256 m

Projekti nimi / aadress Liitumine madalpingel, Videviku, Üksnurme küla, Saku vald, Harju maakond. LC2227. Tööprojekt.		Töö nr 24-172
Koostaja Tõnis Kuusk +372 5568 9833; tonis.kuusk@stromtec.ee	Möötkava M1:500	Leht / formaat 1/2 A3
		Kuupäev 29.10.2024

# Isikliku kasutusõiguse seadmise plaan

IKÕ ala Pos nr (plaanil)	Kinnistu registriosa nr	Katastriüksuse tunnus, nimi ja sihtotstarve	IKÕ ala pindala ruutmeetrites m <sup>2</sup>
Pos 1	10259550	71901:001:0452 11240 Tõdva-Hageri tee transpordimaa	388



Pos 2



IKÕ seadmise ala



Kinnistute piirid



Projekteeritud 0,4kV maakaabel kaablikaitseturus (esimene nr kaablite arv)



Projekteeritud liitumistuskilp

Projekteeritava maakaabli pikkus 256 m

Projekti nimi / aadress Liitumine madalpingel, Videviku, Üksnurme küla, Saku vald, Harju maakond. LC2227. Tööprojekt.		Töö nr 24-172
Koostaja Tõnis Kuusk +372 5568 9833; tonis.kuusk@stromtec.ee	Möötkava M1:500	Leht / formaat 2/2 A3
		Kuupäev 29.10.2024